



賃貸マンション

本厚木ハイツ

小田急線「本厚木」駅徒歩8分

賃料: A-203号室

賃料: B-212号室

92,000円 **98,000円**



<建物外観>

- ★通勤・レジャーに快適で多彩な足回り
- ★恵まれた生活圏
- ★充実の駅前ショッピングゾーン 買物いたって便利です

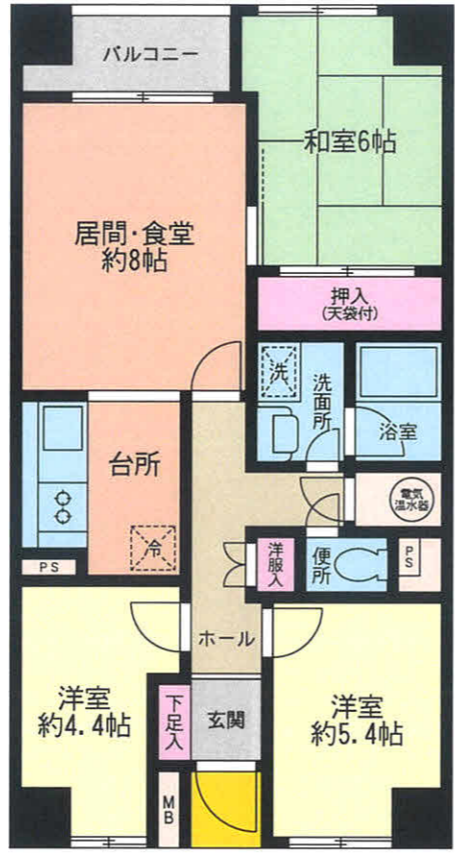
礼金: 1ヵ月
敷金: 2ヵ月
管理費等: なし
契約期間: 2年

★ペット可
★電気温水器付

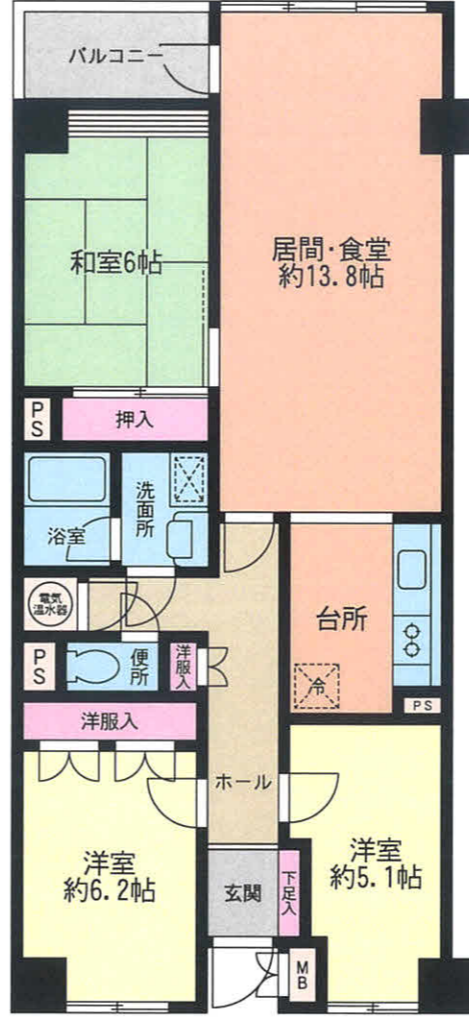


【物件概要】

所在地/厚木市栄町一丁目2番2号
構造規模/鉄骨鉄筋コンクリート造
9階建2階部分
使用部分面積/Aタイプ 63.40m²(19.17坪)
Bタイプ 80.20m²(24.26坪)
間取タイプ/3LDK 築年月/昭和58年3月
入居日/相談 駐車場/相談



Aタイプ A-203号室



Bタイプ B-212号室

※図面と現況が異なる場合は現況優先とします。



神奈川県知事免許(7)第17950号

株式会社ケツセル

神奈川県厚木市中町3-3-9
☎ 046(223)2141
FAX 046(225)1928

取引態様
専任媒介
情報公開日
27.2.17

| | | | | | |
|-----|----------|----|---|----|------|
| 手数料 | 手数料の割合 | 貸主 | % | 借主 | 100% |
| | 手数料配分の割合 | 元付 | % | 客付 | 100% |

物件番号 15420211-1